



**Comment faire en sorte que mon  
site Internet remonte dans Google ?**



# L'agence digitale spécialiste du patrimoine, de l'assurance et du droit depuis 2012.

Nous accompagnons plus de 500 clients pour



**Développer leur  
présence digitale**



**Communiquer  
leurs clients et  
prospects**



**Trouver de  
nouveaux clients**

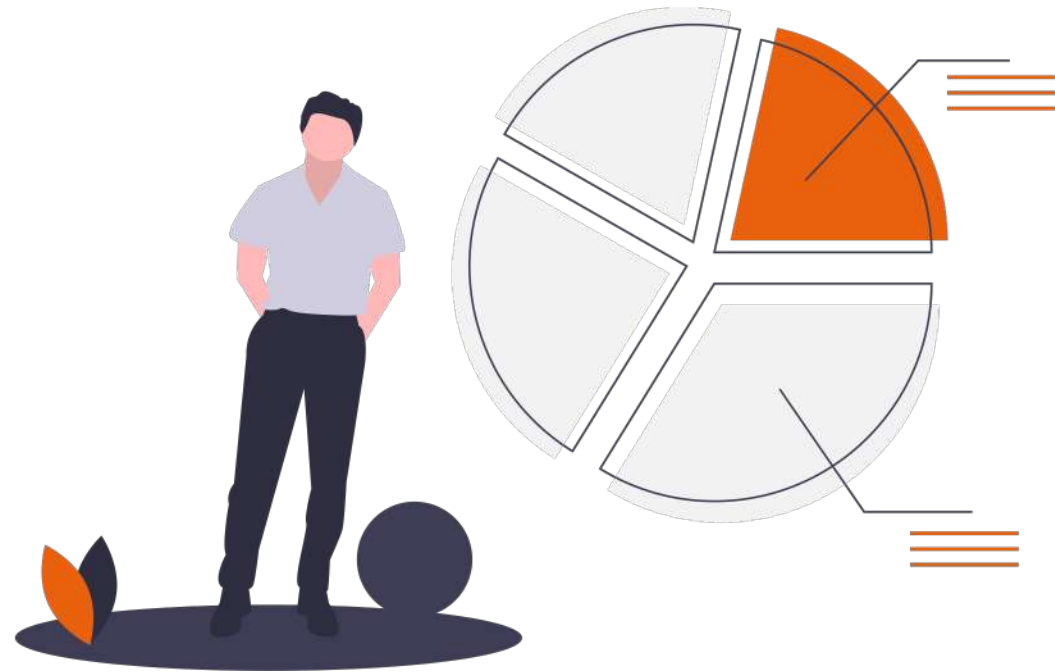




# Nicolas de Poix

Directeur associé chez Actusite

# Avez-vous un site Internet ?



# Que signifie apparaître dans Google ?

SEA  
(Référencement  
payant)

Google Map  
(géolocalisé)

SEO (référencement  
naturel –  
« gratuit »)

assurance auto

Tous Actualités Maps Images Shopping Plus Paramètres

Environ 320 000 000 résultats (0,56 secondes)

**Annonce** • devis-assurance.allianz.fr/assurance-auto/allianz -  
**Assurance Auto Allianz - Notre meilleur tarif en 5 min - allianz.fr**  
Réalisez votre devis assurance auto personnalisé sur allianz.fr en 5 minutes. 100% simple. Choisissez la formule d'assurance la plus adaptée à votre profil et à vos besoins.

**Tarif Express en 1 Min**  
Composez vous-même votre Assurance.  
Devis Auto Rapide, Gratuit & Online

**Devis personnalisé 5 Min**  
Obtenez votre devis Auto Express  
Le tout en moins de 5 minutes

www.assurland.com › assurance-auto

**Assurance auto : Comparateur et Devis Gratuit - Assurland.com**

Economisez jusqu'à 33% sur votre assurance auto ! Comparez GRATUITEMENT et en moins de 5 minutes les tarifs et les garanties des assurances auto.

★★★★★ Note : 8,8/10 - 2 868 avis

www.lelynx.fr › assurance-auto

**Assurance Auto : Comparateur LeLynx.fr**

Quelle assurance auto choisir en fonction de sa voiture ? Dans quelles conditions les assurances auto interviennent lors d'un sinistre ? Pourquoi comparer les ...



The best place to hide a dead body  
is page 2 of Google search results.

**« Le meilleur endroit pour cacher un corps, c'est  
la deuxième page de Google ! »**

# Quels fondamentaux pour un site Internet de CGP en 1ere page dans Google ?





# 1. Respecter les pré-requis réglementaires



- ✓ Une stratégie de référencement naturel (SEO) ne doit pas se faire **au détriment de la réglementation**

## 2. Favoriser l'expérience utilisateur

Un site **agréable à consulter** pour un Internaute le sera aussi pour Google

# 2.1 Faire des choix graphiques modernes



COMMUNE DE BEUZEVILLE  
1894

ACCUEIL Mairie

Artisanat  
Cahiers de Charges  
Services Publics  
Associations  
Éducation  
Vie de la Commune

Le Mot de Mr le MAIRE :  
Chers Amis Beuzevillais et Amis d'ailleurs

*De par sa situation géographique, située à l'extrême ouest du Département de l'Eure, notre Commune se trouve entourée par les départements du Calvados et de la Seine-Maritime, et à la limite des deux Régions Normandes (la Basse et la Haute Normandie). Cette situation draine vers notre Commune de nombreux mouvements de population et nous donne une attractivité importante au niveau des nouveaux arrivants qui recherchent leur implantation dans une zone rurale qui a gardé tout le caractère environnemental de qualité ainsi que des services de proximité. Cet environnement favorable est renforcé par un réseau routier qui nous permet de rejoindre tout lieu de services de façon sécurisée.*

*L'existence à 11, sur son double échangeur qui facilite les liaisons vers Caen, Rouen ou Paris*  
*Le Pont de Tancarville qui avait ouvert à son époque les liaisons vers le Nord*  
*Le Pont de Normandie, qui plus récemment a permis la liaison des autoroutes des Estuaires, avec un débouché de la Belgique vers l'Espagne.*

Jean-Pierre FLAMBAUD

CLIQUEZ SUR LES PHOTOS CI-DESSOUS POUR LES AGRANDIR ET EN VOIR D'AUTRES

Ce site est réalisé pour le Conseil Municipal par un de ses membres.  
Si vous y avez cherché quelque chose que vous n'avez pas trouvé...  
Si vous pensez qu'il serait bon d'y mettre autre chose...  
Si vous avez des commentaires, suggestions, corrections justifiées

Envoyez votre message à la Boîte à Commentaires

Trouvez les tables pour améliorer, développer, et compléter ce site,  
afin de mieux informer les Beuzevillais et leurs amis, sur les bienfaits

PLAN du SITE

APETOH AVOCAT  
EXPERT EN DROIT IMMOBILIER

Accueil Le cabinet Droit Immobilier Honoraires Contact

01 83 75 80 24

APETOH AVOCAT  
Votre avocat en droit immobilier à Paris 16ème

Prendre rdv en ligne

Cyril APETOH  
Avocat en Droit Immobilier

Maître Cyril APETOH, avocat en droit immobilier à Paris 16, à votre entière disposition,

Maître Cyril APETOH est un avocat réputé et inscrit au Barreau de Paris. Avec plus de dix ans d'expérience dans le secteur, que ce soit public ou privé, il met ses compétences à votre disposition. Votre avocat en peut également vous assister dans le domaine du droit immobilier, du droit de la construction et du bail d'habitation.

Afin de proposer son appui juridique aux acteurs de l'immobilier, Maître APETOH a créé le cabinet APETOH AVOCAT. Il met en place une stratégie personnalisée pour

## 2.2 Optimiser la navigation

- Boutons d'actions
- Contenus aérés
- Navigation simple
- Etc...

01 47 79 48 00

Nous contacter

**Vous voulez connaître  
les solutions de communication digitale  
les plus adaptées à vos besoins ?**

Contacteur un conseiller

## 2.3 Créer du contenu percutant



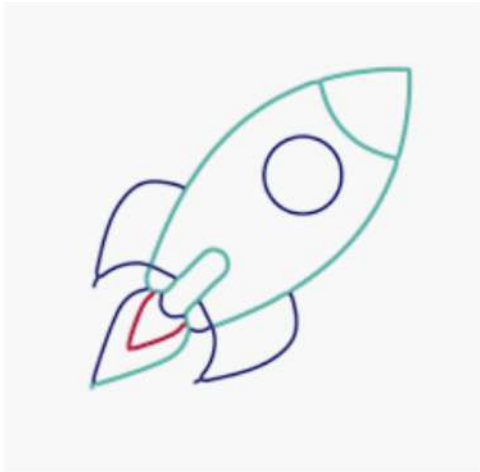
Un contenu clair et informatif



Un contenu le plus actualisé possible

# 3. Optimiser votre référencement naturel

Principaux critères attendus de l'algorithme de Google



**Un site performant**



**Un site vivant**



**Un site influant**

# 3.1 Un site performant



Rédaction de  
contenu



Optimisation de  
balises



Optimisation de  
page contact



Vitesse de  
chargement



Compatibilité  
mobile



Site sécurisé

## 3.2 Un site vivant

Faire vivre le site avec du contenu régulier sur votre domaine de compétence

### Comment optimiser le placement des mots clés ?

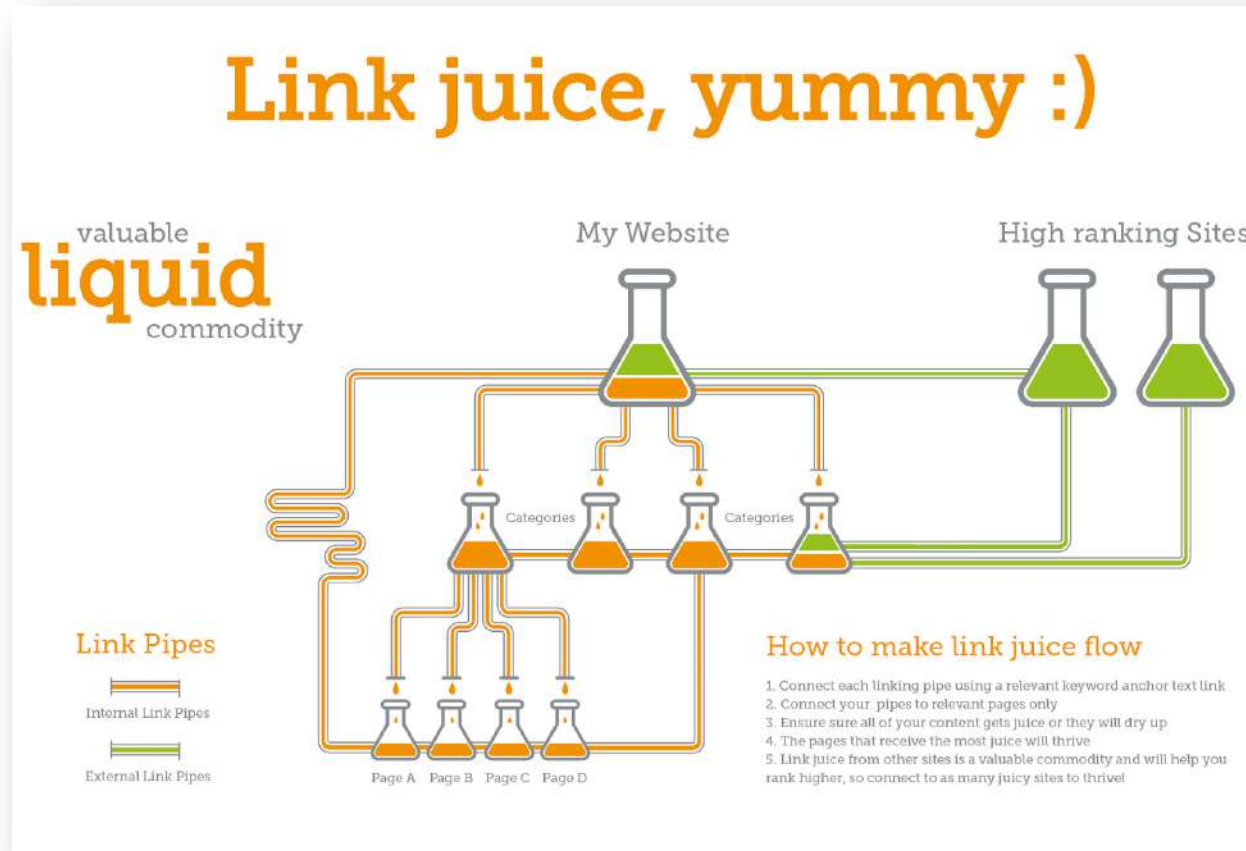
- Placez les mots clés dans le texte
- Optimisez les titres de paragraphes
- Optimisez la nomenclature des fichiers et des images



Contenu unique



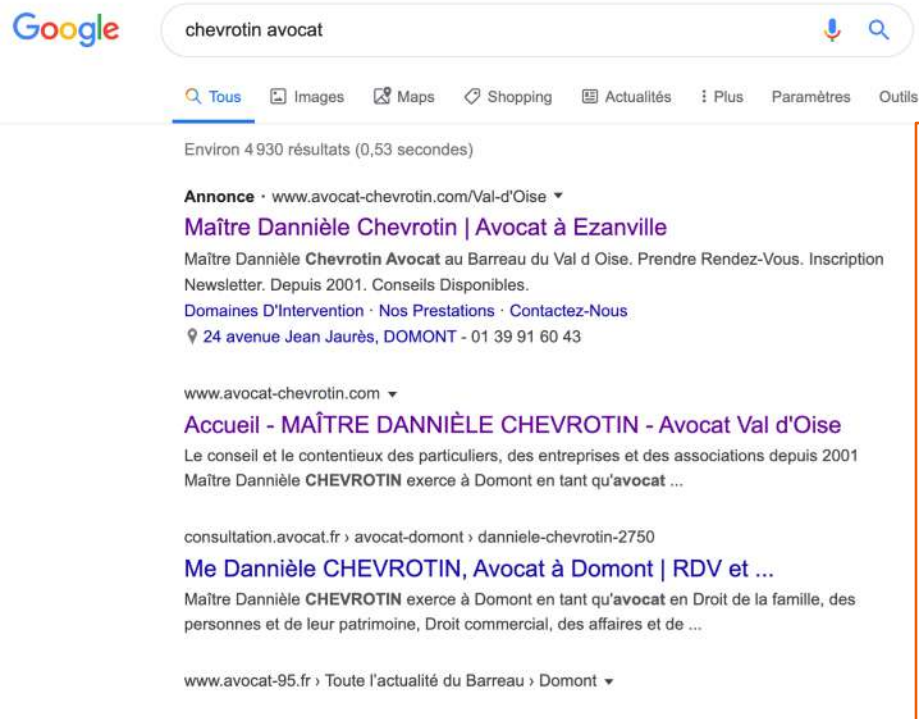
# 3.3 Un site influant



## Développer des liens internes et externes

1. Avoir un bon maillage de votre site Internet avec des pages qui renvoient les unes vers les autres est une façon de faciliter le travail de l'algorithme de Google.
2. Obtenir des liens pointant vers votre site, provenant de partenaires, d'annuaires ou de médias qui parlent de vous.

# 4. Ne pas oublier le Google My Business / le local



**Fiche d'identité du cabinet** qui apparait dans les résultats de recherches sur la droite.

**Elle reprend les informations principales liées à votre cabinet :** Logo, site Internet, numéro de téléphone, horaires, adresse et avis sur votre entreprise.

✓ Un booster de visibilité

✓ Un outil gratuit

✓ Il permet de booster votre référencement local

# 4 Comment l'optimiser votre GMB ?

## Harmoniser vos informations

Assurez-vous que les informations relayées par d'autres sites sont toujours correctes et mises à jour pour que l'algorithme de Google constate une certaine cohérence et ait confiance.

## Intégrer une carte Google Maps sur votre site

C'est une façon de lier la fiche contact de votre entreprise directement à votre site Internet et de prouver à Google que c'est bien la localisation correcte de votre cabinet. <

## Attention aux avis !

Récolter des avis positifs est un élément fort pour faire mieux ressortir votre site Internet

# Un dernier point...

**Soyez patient !** Une stratégie réussie de SEO  
demande plusieurs mois

# D'autres alternatives pour booster son site Internet



## Le référencement payant sur Google Adwords

Les CGP peuvent avoir recours au référencement naturel, mais aussi à l'achat de liens sponsorisés sur internet pour le référencement de leur cabinet à condition que les liens correspondent à une compétence avérée du cabinet.



## L'animation des pages réseaux sociaux

Développer une présence régulière et qualitative sur les réseaux sociaux permet de donner une visibilité supplémentaire à votre site Internet.

# Prêt à vous lancer ?

**Contactez-nous !**



94 rue de Provence  
75009 Paris



**Nicolas de POIX**

Directeur Associé.

[nicolas@actusite.fr](mailto:nicolas@actusite.fr)

+ 33 1 47 79 48 00

+33 6 18 85 04 31



