



**Comment faire en sorte que mon site
Internet remonte dans Google ?**



L'agence digitale spécialiste du patrimoine, de l'assurance et du droit depuis 2012.

Nous accompagnons plus de 500 clients pour



**Développer leur
présence digitale**



**Communiquer
leurs clients et
prospects**



**Trouver de
nouveaux clients**

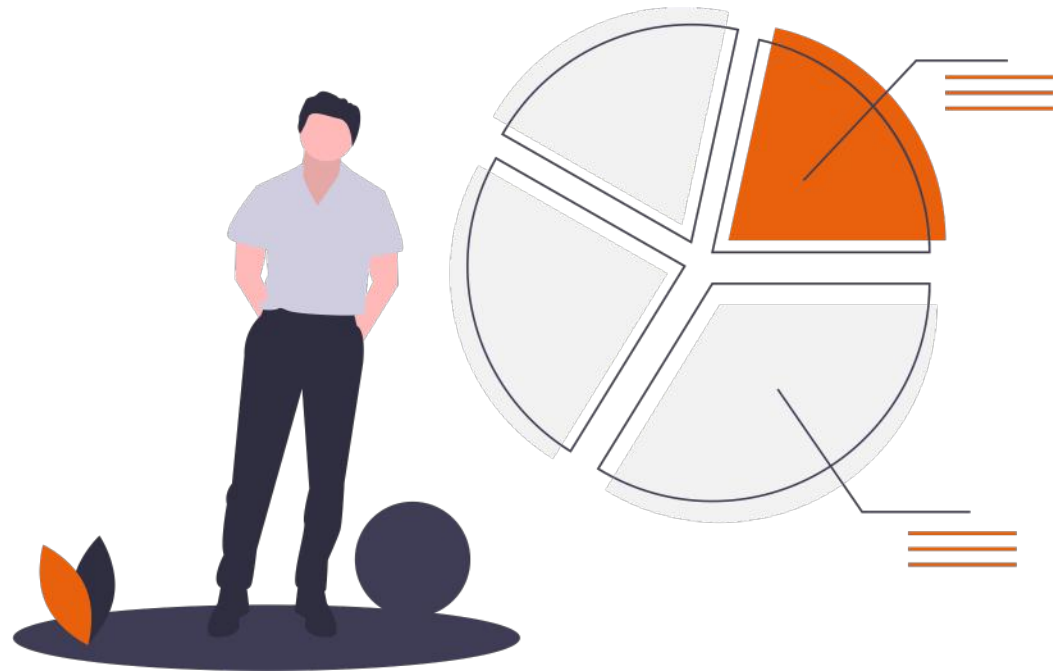




Georges de La Taille.

Directeur associé chez Actusite

Avez-vous un site Internet ?



Que signifie apparaître dans Google ?

Annonces publicitaires
Google AdWords

Résultats issus du
référencement naturel

The screenshot shows a Google search for "fleuriste en ligne". The search bar is at the top with the Google logo and a search icon. Below the search bar, there are navigation tabs for "Tous", "Actualités", "Images", "Shopping", "Maps", "Plus", and "Outils de recherche". The search results are displayed below, starting with "Environ 630 000 résultats (0,30 secondes)". The first result is a paid advertisement for "Livraison de Fleurs Interflora - 7J/7 en moins de 4h - interflora.fr", which includes a star rating and a link to the website. The second result is another paid advertisement for "Votre fleuriste en ligne - Aquarelle : 40 roses à 26,50€ - aquarelle.com", also with a star rating and website link. The third result is a paid advertisement for "Fleuristes sur Internet 7jrs/7 - Livraison Express à Prix Mini." with a star rating and website link. The fourth result is an organic search result for "Interflora: Livraison fleurs - Envoi de fleurs fraîches en 4h" with a website link. The fifth result is an organic search result for "Livraison de fleurs avec le fleuriste BeBloom.com" with a website link. The sixth result is an organic search result for "Livraison fleurs - envoyez des fleurs fraîches avec Aquarelle" with a website link.

SEA
(Référencement
payant)

SEO (référencement
naturel –
« gratuit »)

Search Engine Optimisation (gratuit)

The best place to hide a dead body
is page 2 of Google search results.

« Le meilleur endroit pour cacher un corps, c'est
la deuxième page de Google ! »

Quels fondamentaux pour un site Internet de CGP en 1ere page dans Google ?



1. Respecter les pré-requis réglementaires



- ✓ Une stratégie de référencement naturel (SEO) ne doit pas se faire **au détriment de la réglementation**

2. Favoriser l'expérience utilisateur

Un site **agréable à consulter** pour un Internaute le sera aussi pour Google

2.1 Faire des choix graphiques modernes



COMMUNE DE BEUZEVILLE

BENVENUE à BEUZEVILLE

au CŒUR de la NORMANDIE

ACCUEIL Mairie

Actualités
Culturelles
Sportives
Chantiers

Conseil Municipal
Les Conseillers
Les Réunions

Services Publics
Municipaux
Communautaires
Départementaux

Associations
Culturelles
Sportives
Services

Situation
Accès
Plan
Transports

Vivre ?
Services
Zones Activité

Directeur
Lundi au Vendredi
De 9h00 à 12h00
et de 13h30 à 17h00

Adresse
Mairie de Beuzeville
Place Général De Gaulle
27110 - BEUZEVILLE

Téléphone
N° 02 32 37 70 40

Fax
N° 02 32 36 87 94

Coordonnées de la
Mairie de Beuzeville

Conseiller de
MARCHÉS PUBLICS

Le Mot de Mr le MAIRE :

Chers Amis Beuzevillais et Amis d'ailleurs

De par sa situation géographique, située à l'extrême ouest du Département de l'Eure, notre Commune se trouve entourée par les départements du Calvados et de la Seine-Maritime, et à la limite des deux Régions Normandes de Basse et de Haute Normandie. Cette situation draine vers notre Commune de nombreux mouvements de population et nous donne une attractivité importante au niveau des nouveaux arrivants qui recherchent leur implantation dans une zone rurale qui a gardé tout le caractère environnemental de qualité ainsi que des services de proximité. Cet environnement favorable est renforcé par un réseau routier qui nous permet de rejoindre tout lieu du territoire de façon sécurisée.

L'autoroute A 15, avec son double échangeur qui facilite les liaisons vers Caen, Rouen ou Paris
Le Pont de Tancarville qui avait ouvert à son époque les liaisons vers le Nord
Le Pont de Normandie, qui plus récemment a permis la liaison des autoroutes des Estuaires, avec un itinéraire de la Belgique vers l'Espagne.

Jean-Pierre FLAMBARD

Cliquez sur les photos ci-dessous pour les agrandir et en voir d'autres

Ce site est réalisé pour le Conseil Municipal par un de ses membres :
Si vous y avez cherché quelque chose que vous n'avez pas trouvé...
Si vous pensez qu'il serait bien d'y mettre autre chose... Donnez nous vos idées...
Si vous avez des commentaires, suggestions, corrections justifiées

Envoyez votre message à la Boîte Ciseaux

Toutes les idées pour améliorer, développer, et compléter ce site,
afin de mieux informer les Beuzevillais et leurs amis, seront les bienvenues

PLAN du SITE

APETOH AVOCAT
EXPERT EN DROIT IMMOBILIER

Accueil Le cabinet Droit Immobilier Honoraires Contact

01 83 75 80 24

APETOH AVOCAT
Votre avocat en droit immobilier à Paris 16ème

Prendre rdv en ligne

Cyril APETOH
Avocat en Droit Immobilier

Maitre Cyril APETOH, avocat en droit immobilier à Paris 16, à votre entière disposition,

Maitre Cyril APETOH est un avocat réputé et inscrit au Barreau de Paris. Avec plus de dix ans d'expérience dans le secteur, que ce soit public ou privé, il met ses compétences à votre disposition. Votre avocat en peut également vous assister dans le domaine du droit immobilier, du droit de la construction et du bail d'habitation.

Afin de proposer son appui juridique aux acteurs de l'immobilier, Maitre APETOH a créé le cabinet APETOH AVOCAT. Il met en place une stratégie personnalisée pour

2.2 Faire des choix graphiques modernes

Une typographie moderne

Aa Ee Rr Aa Ee Rr	0123456 789	AILERON
COOPER HEWITT	Aa Ee Rr Aa Ee Rr	012345 6789
Aa Ee Rr Aa Ee Rr	012345678 9	KOLIKÖ

Des couleurs tendances et par touches sophistiquées



2.3 Optimiser la navigation

- Boutons d'actions
- Contenus aérés
- Navigation simple
- Etc...

01 47 79 48 00

Nous contacter

**Vous voulez connaître
les solutions de communication digitale
les plus adaptées à vos besoins ?**

Contactez un conseiller

3. Créer du contenu percutant



Un contenu clair et informatif



Un contenu le plus actualisé possible

Ne négligez pas les mots clés

Trouver les bons mots clés

Pour cela, Google vous donne accès au volume de recherches effectuées chaque mois sur un mot clé avec l'outil Google Keyword Planner. Vous devrez enregistrer un compte Google AdWords pour utiliser cet outil.

Comment optimiser le placement des mots clés ?

- Placez les mots clés dans le texte
- Optimisez les titres de paragraphes
- Optimisez la nomenclature des fichiers et des images

4. Optimiser votre référencement naturel



Rédaction de
contenu



Optimisation de
balises



Optimisation de
page contact



Vitesse de
chargement

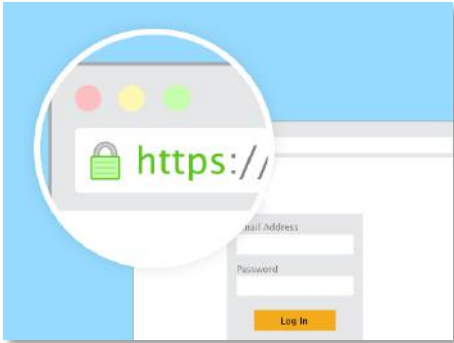


Compatibilité
mobile

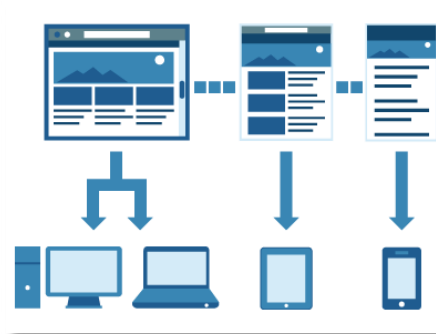


Site sécurisé

4.1 Zoom sur la technique



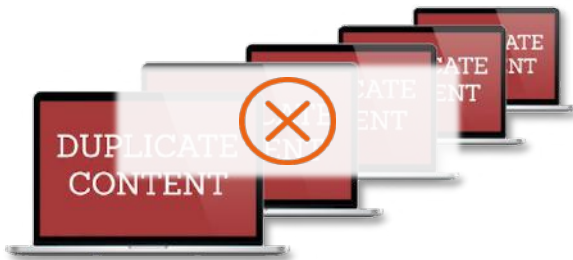
Site sécurisé



Site responsive

Titre H1 très important
Titre H2 moins important que H1
Titre H3 moins important que H2
Titre H4 moins important que H3
Titre H5 moins important que H4
Titre H6 moins important que H5

Balilage

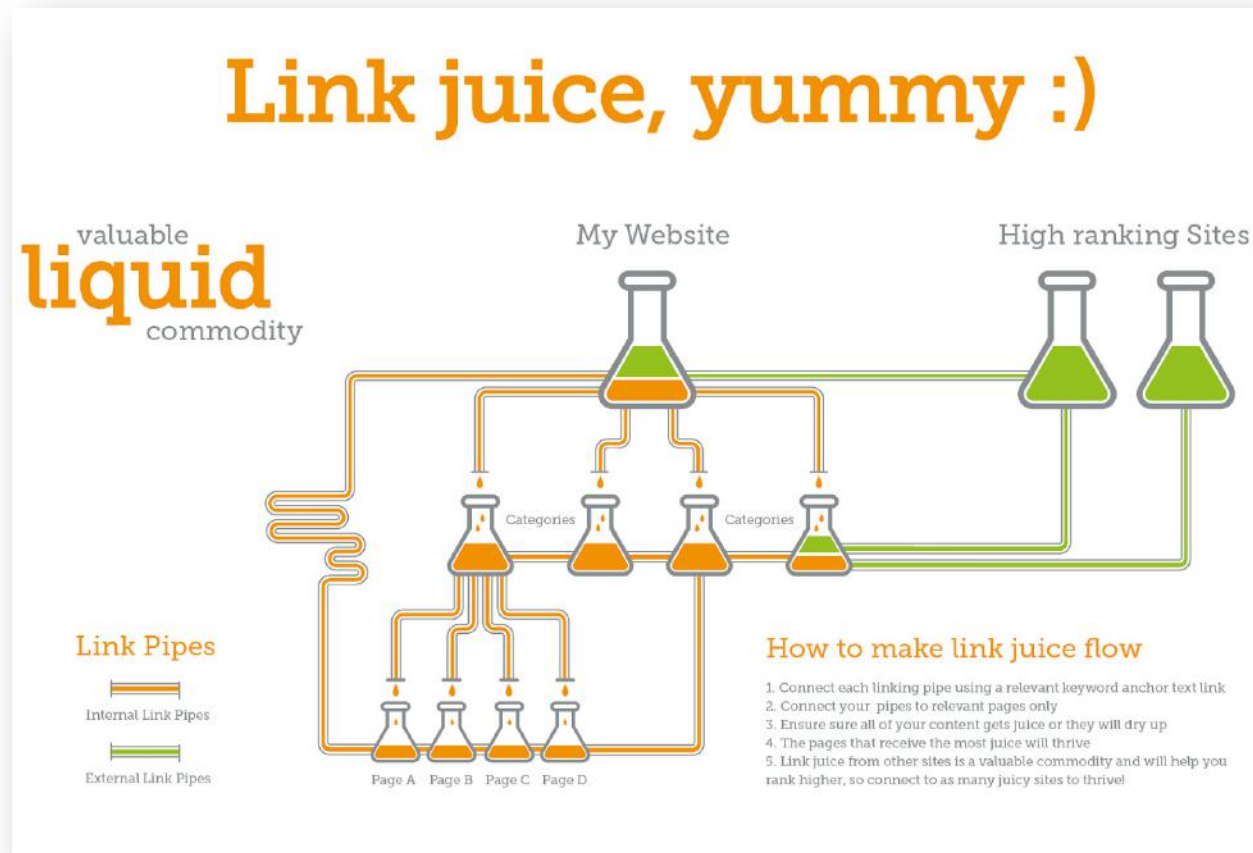


Contenu unique



Vitesse de chargement rapide

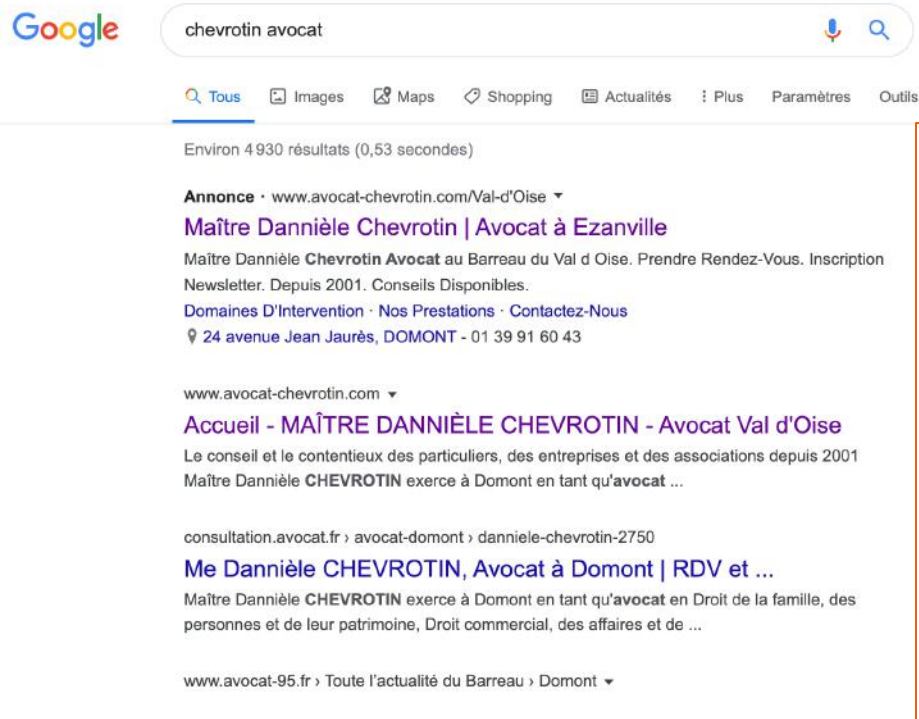
4.2 Zoom sur les back links



Développer des liens internes et externes

1. Avoir un bon maillage de votre site Internet avec des pages qui renvoient les unes vers les autres est une façon de faciliter le travail de l'algorithme de Google.
2. Obtenir des liens pointant vers votre site, provenant de partenaires, d'annuaires ou de médias qui parlent de vous.

5. Ne pas oublier le Google My Business / le local



Fiche d'identité du cabinet qui apparait dans les résultats de recherches sur la droite.

Elle reprend les informations principales liées à votre cabinet : Logo, site Internet, numéro de téléphone, horaires, adresse et avis sur votre entreprise.

✓ Un booster de visibilité

✓ Un outil gratuit

✓ Il permet de booster votre référencement local

Comment l'optimiser ?

Harmoniser vos informations

Assurez-vous que les informations relayées par d'autres sites sont toujours correctes et mises à jour pour que l'algorithme de Google constate une certaine cohérence et ait confiance.

Intégrer une carte Google Maps sur votre site

C'est une façon de lier la fiche contact de votre entreprise directement à votre site Internet et de prouver à Google que c'est bien la localisation correcte de votre cabinet. <

Attention aux avis !

Récolter des avis positifs est un élément fort pour faire mieux ressortir votre site Internet



Notre conseil.

- ✓ Le meilleur moyen d'optimiser son référencement grâce à Google My Business c'est de prouver que votre business est réel. Il faut **gagner en « autorité » en étant « cité »** par d'autres sites ayant une bonne réputation.
- ✓ Pensez notamment **à vérifier les annuaires dans lesquels sont référencés vos concurrents** pour vous assurer d'y être également positionné.



Un dernier point...

Soyez patient ! Une stratégie réussie de SEO
demande plusieurs mois

D'autres alternatives pour booster son site Internet



Le référencement payant sur Google Adwords

Les CGP peuvent avoir recours au référencement naturel, mais aussi à l'achat de liens sponsorisés sur internet pour le référencement de leur cabinet à condition que les liens correspondent à une compétence avérée du cabinet.



L'animation des pages réseaux sociaux

Développer une présence régulière et qualitative sur les réseaux sociaux permet de donner une visibilité supplémentaire à votre site Internet.

Prêt à vous lancer ?

Contactez-nous !



94 rue de Provence
75009 Paris



Georges de La Taille

Directeur Associé.

georges@actusite.fr

+ 33 1 47 79 48 00



